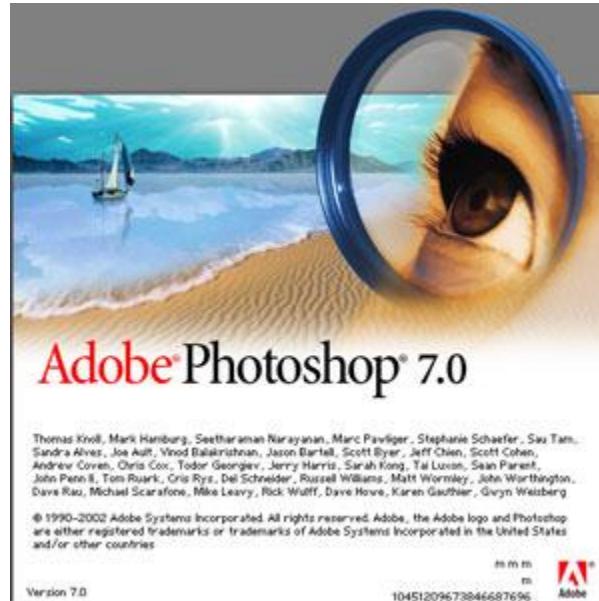


قسمت ۱



نرم افزار فتوشاپ چیست؟

نرم افزار فتوشاپ از دسته نرم افزارهای Image Editor می باشد به این معنا که به کمک این نرم افزار می توان بر روی تصاویر ویرایش نمود و حتی تصاویری در درون این نرم افزار خلق نمود این نرم افزار که توسط شرکت Adobe ساخته شده است به کمک چند نرم افزار دیگر که تحت همین نرم افزار کار می کنند می توانند بر روی فیلم ها نیز ویرایش های را داشته باشند ولی اصل حوزه فعالیت فتوشاپ بر روی تصاویر می باشد ما در این آموزش ها قصد کردیم که این آموزش ها را در دو سطح مبتدی برای دوستانی که تا به حال با نرم افزار آشنایی نداشته اند و پیشرفته برای دوستانی که با نرم افزار کار کرده ولی کامل با آن آشنا نیستن را ارائه نماییم امید است که بعد از این آموزش ها شما را جزء آن دسته از کاربران حرفه ای این نرم افزار ببینیم و همچنین ما هم به هدف خود که ترویج علم و مخصوصا علوم کامپیوتر می باشد رسیده باشیم.

نصب برنامه:

این برنامه مانند سایر نرم افزارها دارای مراحل برای نصب می باشد که به شرح زیر است:

CD نرم افزار را داخل درایو گذاشته و به داخل CD رفته گزینه Setup را بعد از گذراندن مراحل (تعیین محل نصب بر روی دیسک سخت و همچنین مراحل و صفحات بعد) به صفحه می رسید که از آن نمی توان گذر نمود چون از شما کد ورود نرم افزار را طلب می کند در اینجا شما به درایو CD رفته و فایل متن (Text) داخل CD نرم افزار را باز نموده و شماره سریال داخل را بلوکه کرده کپی نمایید به داخل Setup برگشته و در قسمت Paste، Serial number نمایش دهید و مشخصات فردی خود را نیز وارد نمایید به این ترتیب گزینه Next روشن و فعال میگردد. حالا دکمه Next رازده و منتظر بمانید تا نرم افزار نصب گردد. بعد از نصب برنامه به منوی Start رفته و از قسمت Programs گزینه Adobe

Photoshop را زده تا نرم افزار باز شود اینجا محیط نرم افزار فتوشاپ است.

که متشکل از:

ناحیه کاری

نوار منو

نوار پارامترها

و پانل های مختلف کنترل رنگ ، سایز تصویر، لایه ها، اطلاعات صحنه، تاریخچه و غیره.....می باشد.
این نرم افزار نیز مطابق تمامی نرم افزارهای تحت ویندوز دارای منوهای در بالای صفحه می باشد که تمامی فرمانها در این منوها البته بسته به نوع عملکرد شان دسته بندی شده اند اولین منوی که ما با آن شروع خواهیم کرد و آشنا خواهیم شد منوی File می باشد.

:FILE



در این منو فرمانهای ورود خروج و نیز ذخیره سازی موجود می باشد تك تك آنها را توضیح خواهیم داد.

: New

به كمك این گزینه می توان يك صفحه جدید کاری درصحنه ایجاد نمود و کلید های میان بر این گزینه معادل Ctrl+N می باشد . زمانی که این گزینه را می زنید يك پنجره جدید باز می شود که تعیین کننده مشخصات و نوع تنظیمات صحنه ای می باشد که شما ایجاد خواهید کرد.

:Name

به كمك این گزینه مشخص می شود که نام صحنه ای که ایجاد می نمایید چه باشد.

درقسمت Image size تنظیمات مربوط به اندازه صفحه جدید می باشد که به ترتیب توضیح خواهیم داد . قسمت Preset sizes دراین قسمت اندازه های معین و استاندارد و از پیش تعیین شده و را در اختیار شما قرار می دهد برای سهولت و سرعت و دقت در کار البته این گزینه به صورت پیش فرض به صورت دستی تنظیم شده است یعنی شما به صورت دلخواه می توانید اندازه صحنه جدید را ایجاد نمایید.

:Width

به كمك این گزینه که يك فیلد عددی است می توانید عرض وپنهای صفحه تعیین نمایید.

:Height: به كمك این گزینه که يك فیلد عددی است می توانید طول يك صفحه را تعیین نمایید.

:Resolution

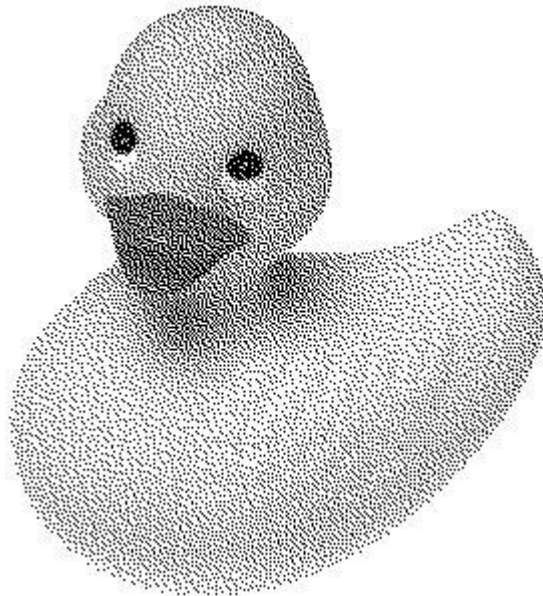
به کمک این گزینه میزان کیفیت و میزان نقاط را تشکیل دهنده يك صفحه را مشخص می کنید در رابطه با این مقوله در آینده مفصل صحبت خواهیم نمود.

درمقابل سه گزینه بالا يك منوی کرکره ای وجود دارد که معین کننده واحد اندازه گیری می باشد.

:Mode

این قسمت يك منوی کرکره ای می باشد که دراین قسمت می توانید ترکیب بندی رنگ در صفحه جدید که می خواهید ایجاد نمایید تعیین کنید. که مدل ها را در زیر توضیح خواهم داد.

:Bitmap



تصویری که پیکسل ها با عوض کردن مقدار بیت ذخیره شده تغییر می کند (يك یعنی روشن صفر یعنی خاموش ، در صفحه نمایش رنگی بیتهای بیشتری استفاده می شوند تا سه رنگ قرمز و سبز و آبی را هم کنترل کند)

:Grayscale



این گزینه يك صحنه در اختیار ما می گذارد به این صورت که هر فعالیت در این صحنه شود به صورت سیاه سفید دیده خواهد شد و ذخیره می شود در کل صفحه ای سیاه سفید در اختیار می گذارد و رنگ در آن تاثیری به عنوان خود ماهیت اصلی رنگ ندارد فقط به صورت تیره های مختلف خاکستری نمایان می شود.

:RGB color



این مدل رنگ متشکل از سه رنگ اصلی قرمز سبز و آبی می باشد و با ترکیب این سه رنگ ، رنگ

اصلی به وجود خواهد آمد.

:Cmyk color



این مدل رنگ جهت چاپ مورد استفاده قرار می گیرد و در این مدل رنگها به حسب درصد رنگهای فیروزه ای (Cyanred)_سرخابی (Magenta) زرد (Yellow) و سیاه (Black) تعریف میشود.

:Lab



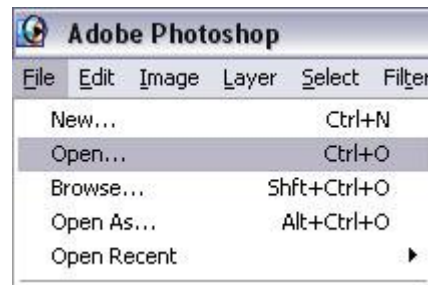
مدل Lab جامع ترین مدل رنگی می باشد این مدل طوری طراحی شده که در آن رنگها به دستگاه وابسته نباشد یعنی هر رنگ در صفحه نمایش و در صفحه چاپی به يك صورت ظاهر می شود. این مدل در عمل کاربرد زیادی ندارد.

Contents

در این قسمت شما مشخص می کنید که صفحه جدید در قسمت پس زمینه چه خصوصیاتی را دارا باشد.

به صورت White سفید یا Back grouhd color به صورت رنگی که برای رنگ پس زمینه انتخاب می کنید یا به صورت شفاف یا Trahs parent بعد از زدن دکمه ok صفحه جدید ایجاد می شود .

pen



گزینه دوم در منوی File گزینه Open می باشد که معادل کلیدهای میانبر Ctrl+O می باشد یا با دوبر کلیک کردن در پنجره کاری فتوشاپ می توانید به این پنجره دسترسی داشته باشید. به کمک این گزینه می توانید تصاویر را به فتوشاپ وارد نمایید.

Browse



به کمک این گزینه می توانید شما در داخل نرم افزار فتوشاپ يك Browser يا يك پنجره مشاهدات داشته باشید.
pen Recent

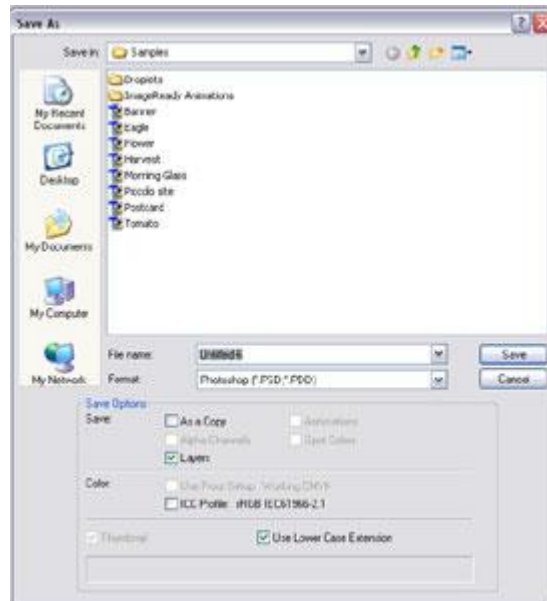


به کمک این فرمان می توانید آخرین تصاویر باز شده توسط نرم افزار را دوباره بازیابی نمایید.

Close

این فرمان صفحه باز انتخاب شده در نرم افزار را می بندد.

a e



این فرمان فایل موجود در نرم افزار را به فرمت های مختلف بر روی درایو سخت ذخیره سازی می نماید.

a e as

این فرمان از فایل جاری که به کمک فرمان Save ذخیره شده ، ذخیره سازی می کند البته با نام دلخواه.

a e or web

این گزینه تصویر جاری را برای استفاده بر روی اینترنت ذخیره سازی می نماید (در این رابطه در آینده توضیح خواهم داد)

I mport

به کمک این فرمان می توانید فایل هایی را به داخل برنامه وارد نمایید از جمله فایل های Adobe Acrobat و غیره.....

E port

به کمک این گزینه می توانید تصاویر را خروجی بگیرید.

تا اینجا با خصوصیات و فعالیت ها و تا حدودی با محیط نرم افزار آشنا شدید در درس بعد ترس شما نسبت به این نرم افزار خواهد ریخت و کامل ، راحت و روان با این نرم افزار کاربردی کار خواهید کرد.